

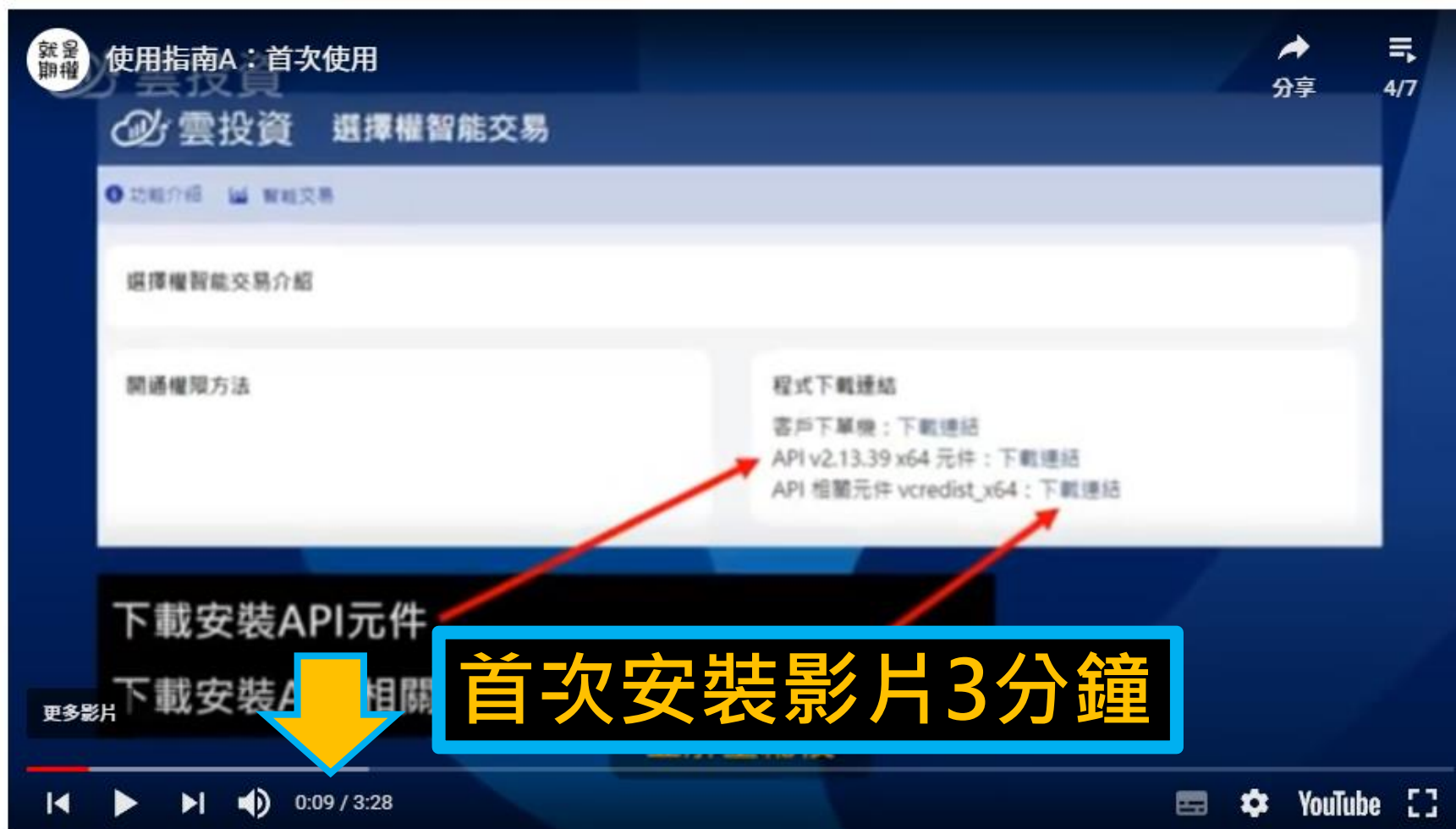
 群益雲投資

選擇權(特色)
智能交易



特色1：安裝簡單，3分鐘完成

用戶可看影片自行完成，不用送紙本文件



特色2：電腦需求低，舊筆電就可跑

電腦硬體配件要求

- Cpu i5
- Ram 16G
- 有線網路 100M
- Windows 作業系統

特色3：40萬即可，小資金大收益

特色4：全部價差，資金使用率高

| | | | | | | | |
|---------------|-----|-------|------|---------------|-----|-------|------|
| 做多：溫漲做莊 SP+BP | | | | 做空：溫跌做莊 SC+BC | | | |
| 生命總值 / | 94 | = 基準價 | 46.1 | 生命總值 / | 173 | = 基準價 | 25.1 |
| 複式單 BP 價外 | 100 | ▼ | 點 | 複式單 BC 價外 | 100 | ▼ | 點 |

特色5：可設定讓價，夜盤不滑價

委託讓價

0.5

特色6：每週2.5%保利，SOP可參考



投影片1.JPG



投影片2.JPG



投影片3.JPG



投影片4.JPG



投影片5.JPG



投影片6.JPG



投影片7.JPG



投影片8.JPG



投影片9.JPG



投影片10.JPG



投影片11.JPG



投影片12.JPG



投影片13.JPG



投影片14.JPG



投影片15.JPG



投影片16.JPG



投影片17.JPG



投影片18.JPG



投影片19.JPG



投影片20.JPG



投影片21.JPG

特色7：設定操作簡單，一週12個設定動作

一週Sop 6+3+3



SOP使用流程與時機

雲投資選擇權智能交易

第一階段：精準打擊 (30%資金)
[開場布局] (週三夜到週四)

| 使用資金 | 保單單數 | 每張合約點數 | 潛在獲利空間 |
|------|------|----------------|----------|
| 12萬 | 約24張 | 11.9點 (獲利8.3點) | 200點/週目標 |

操作要領
每週收取11.9點權利金，當價格獲利70%時 (約3.6點) 主動平倉
舉例：週五獲利70%即出清保單，不再進場

Sop1-1~6

- #週三夜盤或周四開始布局
- #沒有限定時間，有空即可
- #資金也可拆解為各10%
(週三夜/週四日/週四夜)

雲投資選擇權智能交易

第二階段：動能加碼 (再投入20%)
[開場布局] (週五)

| 使用資金 | 保單單數 | 每張合約點數 | 潛在獲利空間 |
|------|------|----------------|----------|
| 8萬 | 約16張 | 11.9點 (獲利8.3點) | 200點/週目標 |

操作要領
1. 加碼8萬元 → 總投入20萬(50%)
2. 每週收取11.9點權利金
3. 當獲利達到2.5%主動平倉保單
舉例：週二獲利2.5%即出清保單，不再進場

Sop2-1~3

- #週五加碼布局
- #資金也可拆解為各10%
(週五日/週五夜)

雲投資選擇權智能交易

終極防線：智能風控 (週一)
[由市場多空波動比對庫存的多空溫度，
藉由程式智能自動加碼停損調整性情的因素]

智能風控
方向判斷
策略調整
自動停損

操作要領
保留可用餘額1萬，每週收取8點權利金
舉例：獲利2.5%即出清保單，不再進場

Sop3-1~3

- #週一增加啟用智能風控
- #或有虧損時，提早啟動

特色8：樣本示範，照表操作

功能介紹

智能交易

示範帳戶

★★ 此為選擇權智能交易示範帳戶 ★★

交易總覽

2025/03/11 09:15:10

連線狀態

連線中

交易狀態

交易中

權益總值

409,944 (2.5 %)

可用金額

27,974 (7%)

損益點數

82

持倉成本

259

即時總點

201

SCBC 總點

115

SCBC 總點

86

基本設定

交易商品契約

本週 (2025/03/12)

保留可用餘額

10,000

基準價下限 (不下單)

1

委託讓價

0.5

投入資金成本

400,000

交易檢查週期秒數 (Min: 10)

20

基準價上限 (有下單)

110

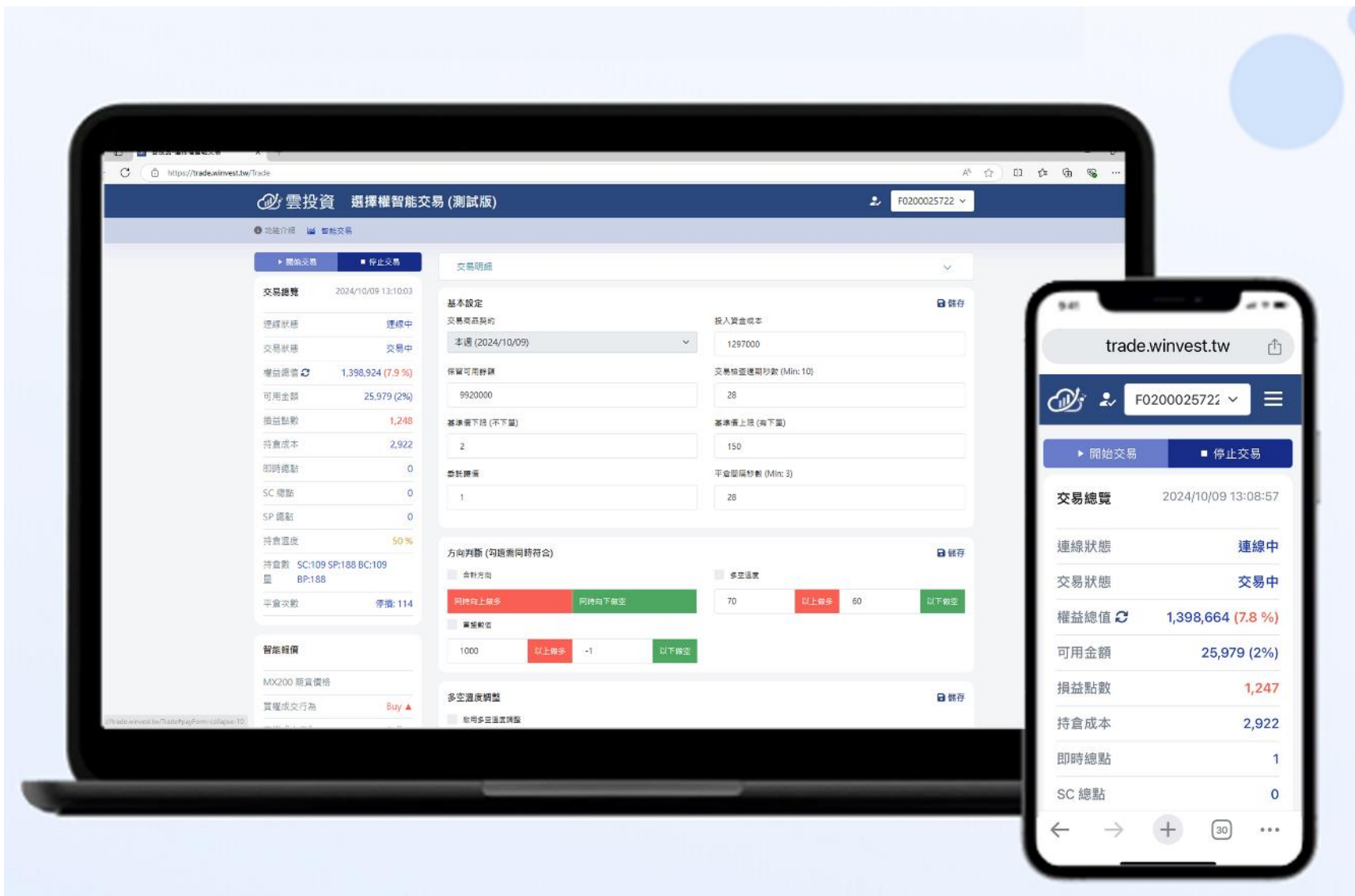
平倉間隔秒數 (Min: 3)

16

方向判斷 (勾選需同時符合)

特色9：手機即可設定與查看，交易不受限

手機與電腦資料隨時同步一致



特色10：用戶社群與私訊客服，即時解決疑問



LINE@

謝謝 (智能交易)
聆聽

2.5%



雲投資

選擇權智能交易



資金三階層管理架構

適合小資或上班族群與無法隨時盯盤和初階交易者

本金水位：40萬 | 目標週獲利：2.5% (10,000元)

操作目標：

以台指選擇權權利金每點價值50元換算，相當於要獲利200點

第一階段：精準打擊（30%資金）

[籌碼佈局]（週三夜到週四）

| 使用資金 | 價差單組數 | 每組合約點數 | 潛在獲利空間 |
|------|-------|---------------|----------|
| 12萬 | 約24組 | 11.9點（獲利8.3點） | 200點/週目標 |

操作要領

每組收取11.9點權利金，當價格獲利70%時（約3.6點）主動平倉

舉例：週五達到70%即收割保利，不再進場



Sop.1-1 方向判斷

不強制何時開始設定

日夜盤，空閒時間，隨時可以開始

方向判斷 (勾選需同時符合) 儲存

☒ 合計方向 ☐ 多空溫度

| | | | | | |
|--------|--------|----|------|----|------|
| 同時向上做多 | 同時向下做空 | 60 | 以上做多 | 40 | 以下做空 |
|--------|--------|----|------|----|------|

☐ 當盤數值

| | | | |
|------|------|-------|------|
| 3000 | 以上做多 | -3000 | 以下做空 |
|------|------|-------|------|



若遲遲沒有下單，可

合計方向取消，更改為√多空溫度

Sop.1-2 確認基準價

選擇權智能報價



| 買權 Call ▲ | | | | 履約價 | 賣權 Put ▼ | | | |
|-----------|-----------|--------|------|-----|----------|--------|-----------|-----------|
| 預估 留倉量 | 內外 成交量 | 價差 100 | 成交價 | | 成交價 | 價差 100 | 內外 成交量 | 預估 留倉量 |
| | | 20.7 | 54.7 | | 40.2 | 10.5 | | |
| | | 15 | 40.8 | | 46.7 | 11 | | |
| | | 14.2 | 34 | | 58.3 | 18.1 | | |
| | | 11 | 25.8 | | 60.7 | 14.2 | | |
| | | 6.6 | 19.8 | | 72.7 | 14.4 | | |
| | | 4 | 14.8 | | 86 | 25.3 | | |

價差100，大於等於11，對應的成交價

Call=25；Put=46（捨去小數點）



Sop.1-3 設定基準價

交易條件 儲存

生命總值與前期增減 0.1 % 執行

做多：溫漲做莊 SP+BP

生命總值 / 46 **1.輸入試算** = 基準價 94.3

複式單 BP 價外 100 點

做空：溫跌做莊 SC+BC

生命總值 / 25 **1.輸入試算** = 基準價 173.5

複式單 BC 價外 100 點

交易條件 儲存

生命總值與前期增減 0.1 % 執行

做多：溫漲做莊 SP+BP

生命總值 / 94 **2.設定** = 基準價 46.1

複式單 BP 價外 100 點

做空：溫跌做莊 SC+BC

生命總值 / 173 **2.設定** = 基準價 25.1

複式單 BC 價外 100 點



Sop.1-4 即時總點停損

| 40萬 | 價差單組數 | 每組合約點數 | 合計 | 累積 |
|------|-------|--------|--------|------|
| 第一階段 | 約24組 | 11.9點 | 285.6點 | |
| 第二階段 | 約16組 | 11.9點 | 190.4點 | 476點 |
| 智能風控 | 約40組 | 8點 | 320點 | 796點 |

☒ 即時總點停損

即時總點 \geq

1194 (796x1.5)

平倉最高價



Sop.1-5 保利降部位

☐ 儲存

2. 儲存

☐ SP+BP 停損

虧損 / 成交價 \leq -140 %

☐ SP+BP 停利 (Max 100%)

獲利 / 成交價 \geq 85 %

☐ 夜盤定時平倉最高價 (收盤自動關閉)

時間 03 ▾ 05 ▾ 即時總點 \geq 114

☒ 保利降部位

獲利 % \geq 2.5 % 平倉最高價

1. 打勾，2.5%



Sop.1-6 分批佈局

基本設定

交易商品契約

本週 (2025/03/12)

保留可用餘額

360000

基準價下限 (不下單)

1

委託讓價

0.5

投入資金成本

400000

交易檢查週期秒數 (Min: 10)

20

基準價上限 (有下單)

110

平倉間隔秒數 (Min: 3)

16

2.儲存 儲存

1.輸入36~28萬

進場
佈局



週三夜盤，使用10%，保留90% = 36萬
週四日盤，加碼20%，保留70% = 28萬

第二階段：動能加碼（再投入20%）

[籌碼佈局]（週五）

| 使用資金 | 價差單組數 | 每組合約點數 | 潛在獲利空間 |
|------|-------|---------------|----------|
| 8萬 | 約16組 | 11.9點（獲利8.3點） | 200點/週目標 |

操作要領

1. 加碼8萬元 → 總投入20萬(50%)
2. 每組收取11.9點權利金
3. 當總獲利達到2.5%主動平倉保利

舉例：週二達到獲利2.5%即出清保利，不再進場



Sop.2-1 確認基準價

選擇權智能報價

| Q

| 買權 Call ▲ | | | | 履約價 | 賣權 Put ▼ | | | |
|-----------|-----------|--------|-----|-----|----------|--------|-----------|-----------|
| 預估 留倉量 | 內外 成交量 | 價差 100 | 成交價 | | 成交價 | 價差 100 | 內外 成交量 | 預估 留倉量 |
| | | 20.7 | | | | 10.5 | | |
| | | 15 | | | | 11 | | |
| | | 14.2 | | | | 18.1 | | |
| | | 11 | | | | 14.2 | | |
| | | 6.6 | | | | 14.4 | | |
| | | 4 | | | | 25.3 | | |

價差100，大於等於11，對應的成交價
Call= ?? ; Put= ?? (捨去小數點)



Sop.2-2 設定基準價

交易條件 儲存

生命總值與前期增減 0.1 % 執行

做多：溫漲做莊 SP+BP

生命總值 / 1.輸入試算 = 基準價 94.3

複式單 BP 價外 100 點

做空：溫跌做莊 SC+BC

生命總值 / 1.輸入試算 = 基準價 173.5

複式單 BC 價外 100 點

交易條件 儲存

生命總值與前期增減 0.1 % 執行

做多：溫漲做莊 SP+BP

生命總值 / 2.設定 = 基準價 46.1

複式單 BP 價外 100 點

做空：溫跌做莊 SC+BC

生命總值 / 2.設定 = 基準價 25.1

複式單 BC 價外 100 點



Sop.2-3 加碼佈局

基本設定

交易商品契約

本週 (2025/03/12)

保留可用餘額

360000

基準價下限 (不下單)

1

委託讓價

0.5

投入資金成本

400000

交易檢查週期秒數 (Min: 10)

20

基準價上限 (有下單)

110

平倉間隔秒數 (Min: 3)

16

2.儲存 儲存

1.輸入20萬

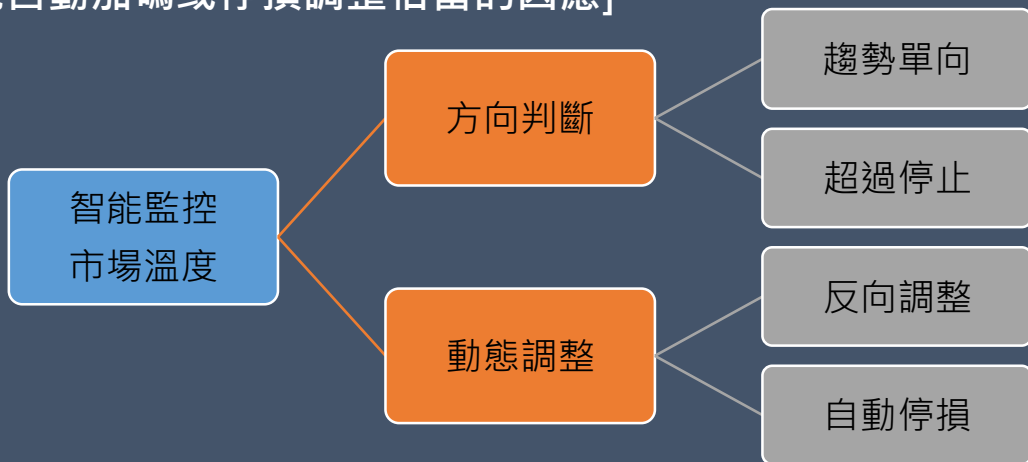
週五日盤，加碼20%，共保留50% = 20萬



終極防線：智能風控（週一）

[由市場多空自動比對庫存的多空溫度，

藉由程式智能自動加碼或停損調整恰當的因應]



操作要領

保留可用餘額1萬，每組收取8點權利金

目標：達到獲利2.5%即出清保利，不再進場

Sop.3-1 確認與設定基準價

選擇權智能報價



交易條件 2.儲存 儲存

生命總值與前期增減 0.1 % 執行

做多：溫漲做莊 SP+BP

生命總值 / **1.設定** = 基準價 46.1

複式單 BP 價外 100 ▼ 點

做空：溫跌做莊 SC+BC

生命總值 / **1.設定** = 基準價 25.1

複式單 BC 價外 100 ▼ 點



價差100，大於等於8，對應的成交價
Call= ?? ; Put= ?? (捨去小數點)

Sop.3-2 啟用多空溫度調整

多空溫度調整

1.勾選

2.儲存 儲存

☒ 啟用多空溫度調整

設定力道

100 % **100% ~ 30%** ▼ = 50

容許範圍

40 **30 ~ 50** ▼ = 10 ~ 90

設定力道 = 參考市場溫度的程度

100% = 完全參考 ; 30% = 只參考30%

容許範圍 = 避免過多調整 (範圍內不調整)

市場溫度 x 設定力道 \pm 容許範圍



Sop.3-3 智能風控

基本設定

交易商品契約

本週 (2025/03/12)

保留可用餘額

360000

基準價下限 (不下單)

1

委託讓價

0.5

投入資金成本

400000

交易檢查週期秒數 (Min: 10)

20

基準價上限 (有下單)

110

平倉間隔秒數 (Min: 3)

16

2.儲存 儲存

1.輸入1萬



保留可用餘額越少，加碼次數多 停損次數少
保留可用餘額多，加碼少 停損多

SOP使用流程與時機

雲投資選擇權智能交易

第一階段：精準打擊（30%資金）

[籌碼佈局]（週三夜到週四）

| 使用資金 | 價差單組數 | 每組合約點數 | 潛在獲利空間 |
|------|-------|---------------|----------|
| 12萬 | 約24組 | 11.9點（獲利8.3點） | 200點/週目標 |

操作要領
每組收取11.9點權利金，當價格獲利70%時（約3.6點）主動平倉
舉例：週五達到70%即收割保利，不再進場

進場局

雲投資選擇權智能交易

第二階段：動能加碼（再投入20%）

[籌碼佈局]（週五）

| 使用資金 | 價差單組數 | 每組合約點數 | 潛在獲利空間 |
|------|-------|---------------|----------|
| 8萬 | 約16組 | 11.9點（獲利8.3點） | 200點/週目標 |

操作要領
1. 加碼8萬元 → 總投入20萬(50%)
2. 每組收取11.9點權利金
3. 當總獲利達到2.5%主動平倉保利
舉例：週二達到獲利2.5%即出清保利，不再進場

保利出局

雲投資選擇權智能交易

終極防線：智能風控（週一）

[由市場多空自動比對庫存的多空溫度，藉由程式智能自動加碼或停損調整給定的因素]

智能監控市場溫度

方向判斷

趨勢單向
越遠停止
反向調整
自動停損

動態調整

操作要領
保留可用餘額1萬，每組收取8點權利金
舉例：週二達到獲利2.5%即出清保利，不再進場

Sop1-1~6

#週三夜盤或周四開始布局
#沒有限定時間，有空即可
#資金也可拆解為各10%
(週三夜/週四日/週四夜)

Sop2-1~3

#週五加碼布局
#資金也可拆解為各10%
(週五日/週五夜)

Sop3-1~3

#週一增加啟用智能風控
#或有虧損時，提早啟動

設定變化球②

| 策略 | 資金使用 | 基準價設定 (基準價) | 價差讓價 | 停損停利 |
|-----|--------------------|------------------|-------|-----------------|
| 更保守 | 第一階段20% 第二階段20% | 加大 (小點數) | 0.3 | |
| 更積極 | 第一階段50% 第二階段25% | 減小 (大點數) | 1 ~ 2 | 開啟停損停利 讓資金滾動 |

資金不是40萬，可自行依比例變化：

1.保留可用餘額。2.即時總點停損。



老司機的真心話

「用攤販的心態玩選擇權：

小本生意薄利多銷，聽到警車聲（波動暴衝）就趕緊收攤！」

「佈局 - 快狠準：

價差單灑下去，跟早餐店阿姨煎蛋餅一樣，手速要快！」

「機器人管家：留1萬給程式顧場，根本是瑪利歐吃無敵星星的概念！

自動加碼像打遊戲補血包，保利強制清倉設計，避免自己手賤當烈士」



💡 血淚經驗談

「這行做久了會發現：活得久比賺得快重要多啦！」

黑天鵝生存指南

聽到Fed放話 = 立刻檢查保證金（比查看女友訊息還勤）

台積電法說會前 = 先平倉50%（跟颱風天不叫外送同理）

神奇心理錨定

「週賺1萬就當加班費，被巴到虧3萬就當繳健身房年費...反正本來也沒去」

警語：期貨及選擇權交易財務槓桿高，交易人請慎重考量自身財務能力，所有交易衍生之風險及利益，由交易人自行負擔與享有。

功能限制：交易/電腦系統會受資訊源及電腦穩定度之影響，其導致的交易損失，交易人應自行負責。



LINE
@308cobem